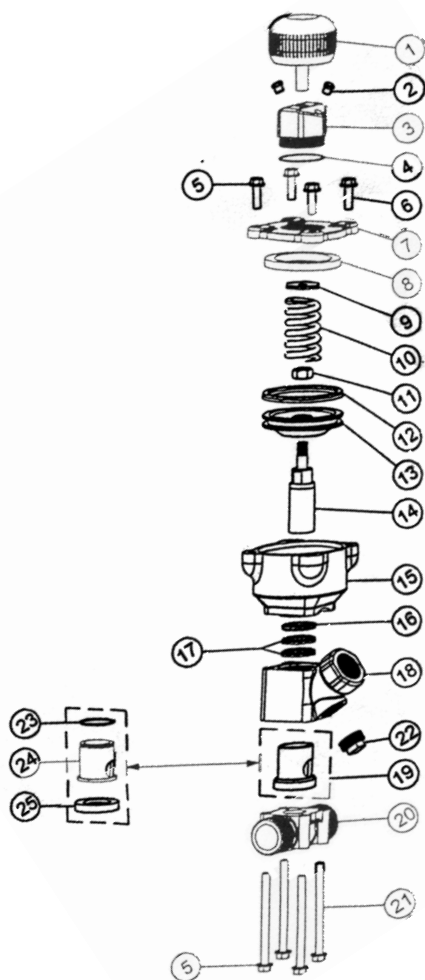


# Thompson II Sandventil

## 2152-007



Pos.1	Delnr	Beskrivelse
1	2152-000-01	Ratt
2	2152-000-17	Lyddemper
3	2152-000-12	Fjærholder
4	2152-000-18	O-ring
5	7027-503-02	Skive
6	7010-507-05	Bolt 3/8" UNC x 1-1/4" Lg
7	2152-000-02	Plate
8	2149-00019	Gummiring
9	2152-000-25	Låseplate
10	2152-000-03	Fjær
11	2149-000-08	Mutter
12	2149-000-04	Stempel pakning
13	2152-000-05	Stempel plate
14	2152-000-07	Stempel hårdmetall
15	2152-000-09	Cylinder
16	2149-000-06	Stempel pakning (molythane)
17	2152-000-06	Stempel pakning(Urethane)
18	2152-000-14	Ventil kropp
19	2152-100-13	P.U Hylse
20	2152-000-15	Rør med holder 1 1/4"
21	7010-507-95	Bolt 3/8" UNC x3/4" Lg
22	3014-506	Plugg
23	2152-000-21	O-ring
24	2152-000-13	Hylse hårdmetall
25	2152-000-10	Sete