

Elcometer sandblåseapparater fås i flere forskjellige sett som er enkle å bestille og sørger for at du kommer i gang så raskt og enkelt som mulig.

Sandblåsesett 1



- Elcometer sandblåseapparat
- RCV 4000+ fjernkontrollventil med lyddemper, utblåsnings- og sikkerhetskran
- 20 m¹ (65,6 ft) styreluftslange med dødmannsgrep (DMHII)
- Manifold
- Strupeventil og sandblåseslange
- Sandventil og metallkobling
- Solid blandeapparat T2
- Trykktestsertifikat
- Vannutskiller

Sandblåsesett 2



Hele sandblåsesett 1 pluss:

- 20 m¹ (65,6 ft) 1 1/4" (32 mm) ID sandblåseslange komplett med kobling og dyseholder i nylon

Sett med personlig verneutstyr

Elcometer tilbyr et komplett utvalg av personlig verneutstyr inkludert hjelmer, sandblåsedresser, støvdresser, hansker, pustelufffiltere og friskluftslanger.



¹ 10 m (32,8 ft) for Elcometer 1020 varianter

² Når utstyrt med en GV- & AGV-blåsemiddelventil



“Større trykk ved dysen gjør at du jobber raskere, fordi hver eneste 1 psi (0,7 bar) over 100 psi (7 bar) tilsvarer en økning på 1,5 % i produktivitet.”

MAKSIMER DRITFSTIDEN

Når du ikke sandblåser tjener du heller ikke penger, og nettopp derfor er sandblåseapparatene fra Elcometer laget for å **jobbe hardere, vare lengere og være raskere å vedlikeholde.**

■ Raskt og enkelt

Elcometers pop-up-ventiler leveres med forsterket Metallbeskyttelse slik at de holder lenger, men når de må skiftes ut kan dette gjøres raskt og enkelt takket være den store serviceluken som er bred nok til at du kan stikke inn begge armene. Alle lukene er utstyrt med en ElcoFit™ heldekkende tetningslist som tilpasser seg åpningen helt av seg selv.



■ Vedlikehold på 1-2-3

Sandblåseapparater må vedlikeholdes regelmessig for å sikre at de holder lenger. For å redusere nedetiden, kan fjernkontroll-ventilen, lydempere og vannutskilleren skiftes i én samlet enhet ved å bare løsne to unioner. Dermed kan du fortsette å sandblåse mens enheten er til service.



■ Tøffe T

Elcometer Mikser-T er laget av ekstra slitesterkt bearbeidet stål slik at de holder lenger, og når de begynner å bli slitt kan de snus 180° slik at levetiden fordobles.

Alle utblåsnings-T-er er utstyrt med en sliteplate med offermutter som kan skiftes ut på noen få sekunder for å spare tid og penger.



■ Forleng levetiden

I motsetning til andre sandventiler er Elcometer GV- og AGV-sandventiler utstyrt med en elcoTOUGH™ utskiftbar gummiforing, som beskytter selve ventilen og gir den lengre levetid.

Innebygde måleangivelser på ventilene viser tydelig ventilinnstillingen og forteller deg når foringen må skiftes ut, slik at du ikke trenger å gjette deg til det eller åpne ventilen for å sjekke.




elcoTOUGH™ foringer holder opptil 3 ganger lenger enn andre gummiforinger og kan raskt skiftes ut uten at ventilen må demonteres fra maskinen.



Ny elcoTOUGH™ ventilforing

elcoTOUGH™ ventilforing etter 1665 timer ved bruk av kobberslagg ved 8 bar (116

A silhouette of a person standing on the left, looking down at a dog sitting on the right. The background is a bright sunset with a large sun low on the horizon, creating a warm orange and yellow glow. The person and dog are dark against the bright sky.

“Alle deler i et Elcometer sandblåseapparat er laget for å være sikre, ha lang holdbarhet og jobbe hardere - pålitelighet til å stole på.”

SIKKER OG PÅLITELIG

Elcometers sandblåseapparater og ventiler er robuste, pålitelige og brukervennlige, og har full 12 måneders garanti. De er dessuten konstruert og testet for å være **ekstra effektive, holdbare og sikre.**

■ Topp kvalitet er vår standard

Elcometers sandblåseapparater produseres ved vårt spesialbygde produksjonsanlegg i Manchester, England. De er CE-godkjente, fulltestede og sertifiserte i henhold til den internasjonale standarden PED 2014/68EU.



■ Bygget for å vare

Elcometers sandblåseapparater er laget av kraftig 6 mm (1/4") stål med doble sveiseskjøter og flere lag med korrosjonsfast maling, beregnet for bruk til havs. På toppen av det hele overgår Elcometers sandblåseapparater CE/PED-standarden for å sikre lengst mulig levetid.



■ Sørger for at det er du som har styringen

Elcometers avanserte RCV4000 og RCV4000+ fjernkontrollventiler sørger for at du trygt og sikkert kan styre sandblåseapparatet ved dysen. Utblåsningsmanifolden med ekstra stor kapasitet sørger for at trykket i sandblåseapparatet kan reduseres raskt.



■ Nødstopp

Alle Elcometers sandblåseapparater er utstyrt med en stor og lett tilgjengelig sikkerhetskran som standard. I en nødsituasjon vil den koble ut kretsen med dødmannsgrepet og redusere trykket i sandblåseapparatet raskt og sikkert.



■ Ingen bekymringer

Systemet må ha trykkavlastningsventiler for å oppfylle globale sikkerhetsstandarder. Elcometer tilbyr sertifiserte trykkavlastningsventiler (tillegg) som enkelt kan monteres på RCV4000+ fjernkontrollventiler og som automatisk slipper ut trykkluften når sandblåseapparatet når trykkavlastningen.





Produktivitet er et resultat av trykk og luftstrøm.

“For hver eneste psi over 100 psi (7 bar) øker produktiviteten med 1,5 %.”



ØK YTELSEN

Optimalisering av volumet, hastigheten og lufttrykket i dysen gir mer effektiv sandblåsing. Høyere lufttrykk og -hastighet i dysen vil også gjøre det mulig å bruke en større dysedimensjon, som igjen fører til raskere dekning av området som sandblåses slik at du kan dekke mer på kortere tid.

Drift med et mer effektivt blåsetrykk resulterer dessuten i mindre forbruk av Blåsemiddel og dermed sparer dere penger og reduserer oppryddingstiden!

■ Reduser trykktapet

Sandblåseapparatets konstruksjon kan, sammen med blåseslangens diameter, lengde, alder, slitasje og kvalitet, påvirke trykket i dysen.

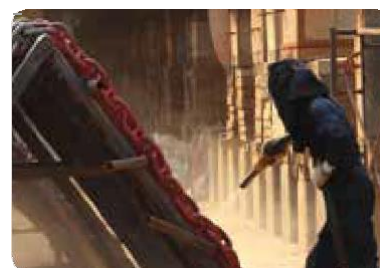
Nettopp derfor produserer vi sandblåseapparater som har et maks. arbeidstrykk på enten 12 eller 15 bar (174 eller 217 psi), og som er konstruert for minimalt trykktap

- slik at du alltid vil ha det dysetrykket du trenger for å maksimere produktiviteten.



■ Maksimer volumet med luft per minutt

Med rør med en innvendig diameter på 1½" (38 mm) i alle våre sandblåseapparater, har vi optimalisert mengden luft som strømmer gjennom systemet hvert minutt, slik at du kan velge en større dysedimensjon og sandblåse mere på kortere tid.



■ Sandblåse lengre

Elcometers sandblåseapparater har et maks. arbeidstrykk på 12 eller 15 bar (174 eller 217 psi) som sørger for at du kan opprettholde trykket i dysen i betydelig lenger slanger, selv etter slitasje.

■ Reduser blåsemiddelkostnadene

Elcometers sandblåseapparater er laget for å gi optimalt trykk og optimal gjennomstrømning i dysen, slik at du kan bruke mindre blåsemiddel på samme flate og samme profil, og dermed spare penger.

Våre blåsemiddelventiler leveres med fingertuppjustering, slik at du kan styre gjennomstrømningen av blåsemiddel nøyaktig, selv under blåsing.



■ Reduser vedlikeholdet

Elcometers sandblåseapparater er konstruert for å være ekstremt holdbare slik at alle deler holder lenger. Likevel vil alltid det å presse blåsemiddel gjennom et høytrykkssystem gi slitasje, og nettopp derfor har vi laget våre apparater slik at de er raske og enkle og vedlikeholde og du kan utnytte tiden til sandblåsing mer effektivt.



■ Behold styringen

Fjernkontrollventilene Elcometer RCV4000 og RCV4000+ sørger for at du har rask og sikker styring med sandblåseapparatet ved dysen.



“Større trykk i ventilen gjør at du jobber raskere fordi hver eneste 1 psi (0,07 bar) over 100 psi (7 bar) tilsvarer en økning på 1,5 % i produktivitet.”

MAKSIMER DRITFSTIDEN

Når du ikke sandblåser tjener du heller ikke penger, og nettopp derfor er sandblåseapparatene fra Elcometer laget for å **jobbe hardere, vare lengere og være raskere å vedlikeholde.**

■ Raskt og enkelt

Elcometers pop-up-ventiler leveres med forsterket metallbeskyttelse slik at de holder lenger, men når de må skiftes ut kan dette gjøres raskt og enkelt takket være den store serviceluken som er bred nok til at du kan stikke inn begge armene. Alle lukene er utstyrt med en ElcoFit™ heldekkende tetningslist som tilpasser seg åpningen helt av seg selv.



■ Vedlikehold på 1-2-3

Sandblåseapparater må vedlikeholdes regelmessig for å sikre at de holder lenger. For å redusere nedetid kan fjernkontroll-ventilen, utblåsing, lydtemperen og vannutskilleren skiftes ut i én samlet enhet ved å bare løsne to unioner. Dermed kan du fortsette å sandblåse mens enheten er til service.



■ Tøffe T

Elcometer Mikser-T er laget av ekstra slitesterkt bearbeidet stål slik at de holder lenger, og når de begynner å bli slitt kan de snus 180° slik at levetiden fordobles.

Alle utluft T-rør er utstyrt med en sliteplate med blindplugg, som kan skiftes ut på noen få sekunder for å spare tid og penger.



■ Forleng levetiden

I motsetning til andre blåsemiddelventiler er Elcometer GV- og AGV-blåsemiddelventilene utstyrt med en elcoTOUGH™ utskiftbar gummiforing som beskytter selve ventilen og gir den lengre levetid.

Innebygde målangivelser på ventilene viser tydelig ventillinstillingen og forteller deg når foringen må skiftes ut, slik at du ikke trenger å gjette deg til det eller åpne ventilen for å sjekke.



elcoTOUGH™ foringer holder opptil 3 ganger lenger enn andre gummiforinger og kan raskt skiftes ut uten at ventilen må demonteres fra maskinen.



Ny elcoTOUGH™ ventilforing

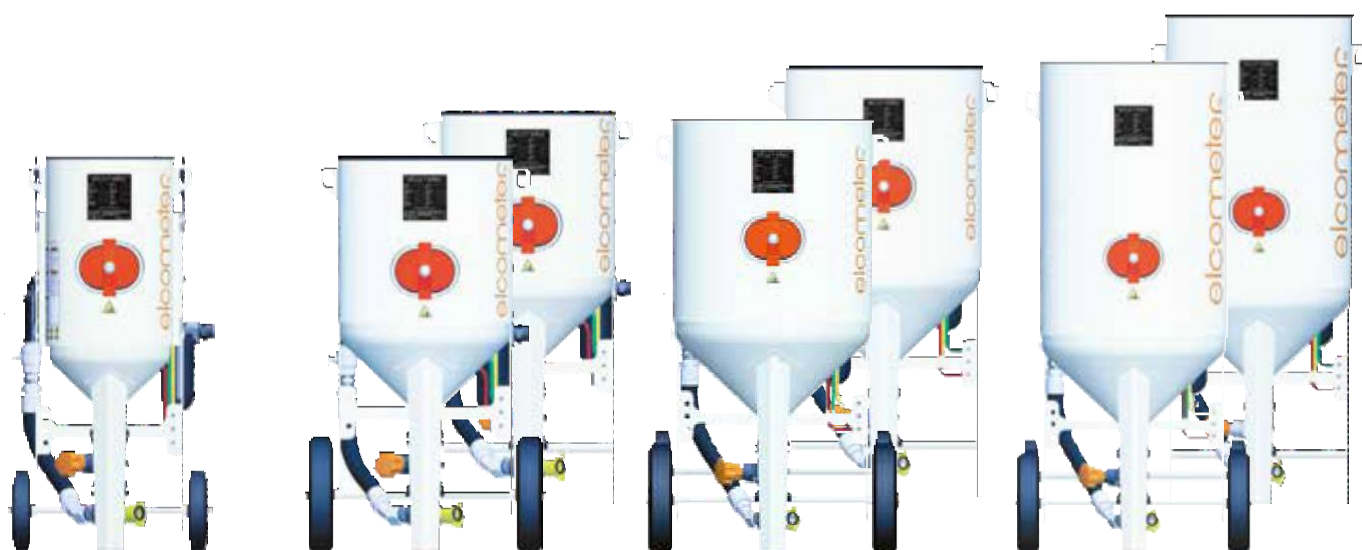
elcoTOUGH™ ventilforing etter 1665 timer ved bruk av kobberslagg ved 8 bar (116

Uavhengig av om du sandblåser på et skipsverft eller i et blåsekammer tilbyr **Elcometer** et stort utvalg av sandblåseapparater fra 20 og opptil 285 liter (0,7 - 10,06 ft³), og fås med **12 bar (174 psi) arbeidstrykk** for å maksimere produktiviteten.



	Valg	Elcometer 1020	Elcometer 1440
Kapasitet	Volum	20 liter (0,70 ft ³)	40 liter (1,41 ft ³)
	Sand	47 kg (102 lbs)	94 kg (206 lbs)
	Stålkuler	88 kg (193 lbs)	176 kg (388 lbs)
Modellvalg	Flyttbar	■	■
	Fastmontert		
Ventilvalg	FV/MFV: Flat ventil/flat miniventil GV/MGV: Generell ventil/generell miniventil AGV: Automatisk, generell ventil	MFV MGV	FV GV AGV
Dimensjoner	Beholderens diameter	254 mm (10")	356 mm (14")
	Høyde	880 mm (35")	1015 mm (40")
	Bredde	565 mm (22")	615 mm (24")
	Dybde	562 mm (22")	714 mm (28")
	Vekt	70 kg (154 lbs)	95 kg (209 lbs)

Elcometer standard sandblåseapparater er **CE-godkjent** og testet og sertifisert i henhold til **PED 2014/68EU** med et maks. arbeidstrykk på 12 bar (174 psi).



Elcometer 1460	Elcometer 20100	Elcometer 24200	Elcometer 24285
60 liter (2,11 ft3)	100 liter (3,53 ft3)	200 liter (7,06 ft3)	285 liter (10,06 ft3)
140 kg (308 lbs)	234 kg (515 lbs)	468 kg (1031 lbs)	667 kg (1469 lbs)
264 kg (580 lbs)	440 kg (971 lbs)	880 kg (1942 lbs)	1254 kg (2767 lbs)
■	■	■	■
	■	■	■
FV GV AGV	FV GV AGV	FV GV AGV	FV GV AGV
356 mm (14")	508 mm (20")	610 mm (24")	610 mm (24")
1165 mm (46")	1175 mm (46")	1380 mm (54")	1665 mm (66")
615 mm (24")	704 mm (28")	794 mm (31")	794 mm (31")
714 mm (28")	865 mm (34")	1109 mm (44")	1109 mm (44")
107 kg (236 lbs)	153 kg (337 lbs)	205 kg (452 lbs)	231kg (509 lbs)

Elcometer 20100

100 liter

3,53 ft³

Sandblåseapparatet **Elcometer 20100** er ideell for de som er avhengig av en mobil løsning for sandblåsing.

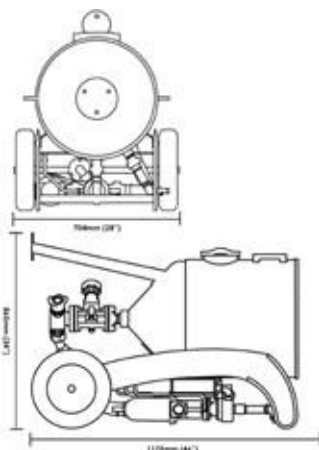
Ideell til kontinuerlig sandblåsing

Fås også som fastmontert apparat (uten hjul), ideell for montering på lastebil eller i et sandblåserom

Fås med forskjellige typer blåsemiddelventiler tilpasset ditt behov

Solid konstruksjon på 6 mm (1/4")

Enkel og rask å ta service på



Valg av sett		Flyttbar			Fastmontert		
Elcometer sandblåseapparater fås i:		Sett 1	Sett 2	Sett 1	Sett 2	Sett 1	Sett 2
Flat ventil (F)		M20100-FV1-B	M20100-FV2-B	M20100S-FV1-B	M20100S-FV2-B	M20100S-FV1-B	M20100S-FV2-B
Ventil til generelt middel (G)		M20100-GV1-B	M20100-GV2-B	M20100S-GV1-B	M20100S-GV2-B	M20100S-GV1-B	M20100S-GV2-B
Automatisk, generell ventil (A)		M20100-AGV1-B	M20100-AGV2-B	M20100S-AGV1-B	M20100S-AGV2-B	M20100S-AGV1-B	M20100S-AGV2-B
20" 100 liter (508 mm, 3,53 ft3) sandblåseapparat		●	●	●	●	●	●
Trykktestsertifikat		●	●	●	●	●	RCV4000+
fjernkontrollventil med luftmanifold, utblåsing og lydemper		●	●	●	●	●	20 m (65,6 ft)
styreluftslange med dødmannsgrep (DMHII)		●	●	●	●	●	●
Strupeventil og sandblåseslange		●	●	●	●	●	●
Sandventil med Mikser T1 og metallkobling		F	G	A	F	G	A
Vannutskiller		●	●	●	●	●	●
20 m 1 1/4" (65,6 ft, 32 mm) ID sandblåseslange med støpejernskoblinger og dyseholder i nylon			●	●		●	●
Utvendig montert sikt og lokk			●	●		●	●

Elcometer 20100 sandblåseapparat Tekniske Spesifikasjoner

Kapasitet ²	Volum	100 liter	3,53 ft3
Sand	234 kg	515 lbs	
Stålkuler	440 kg	971 lbs	
Beholderens diameter	508 mm	20"	
Høyde	1175 mm	46"	
Bredde	704 mm	28"	
Dybde	865 mm	34"	
Vekt	153 kg	337 lbs	
Rørdiameter	38 mm	1 1/2"	
Maks. arbeidstrykk (WP) ³	12 bar	174 psi	
Driftstemperaturområde	0 til 60 °C	32 til 140 °F	

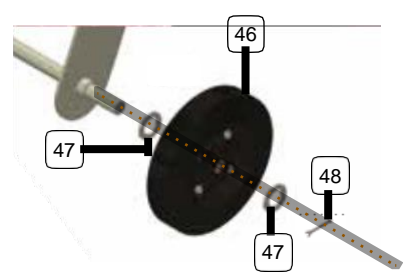
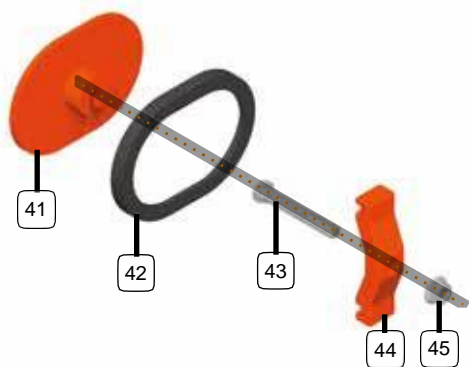
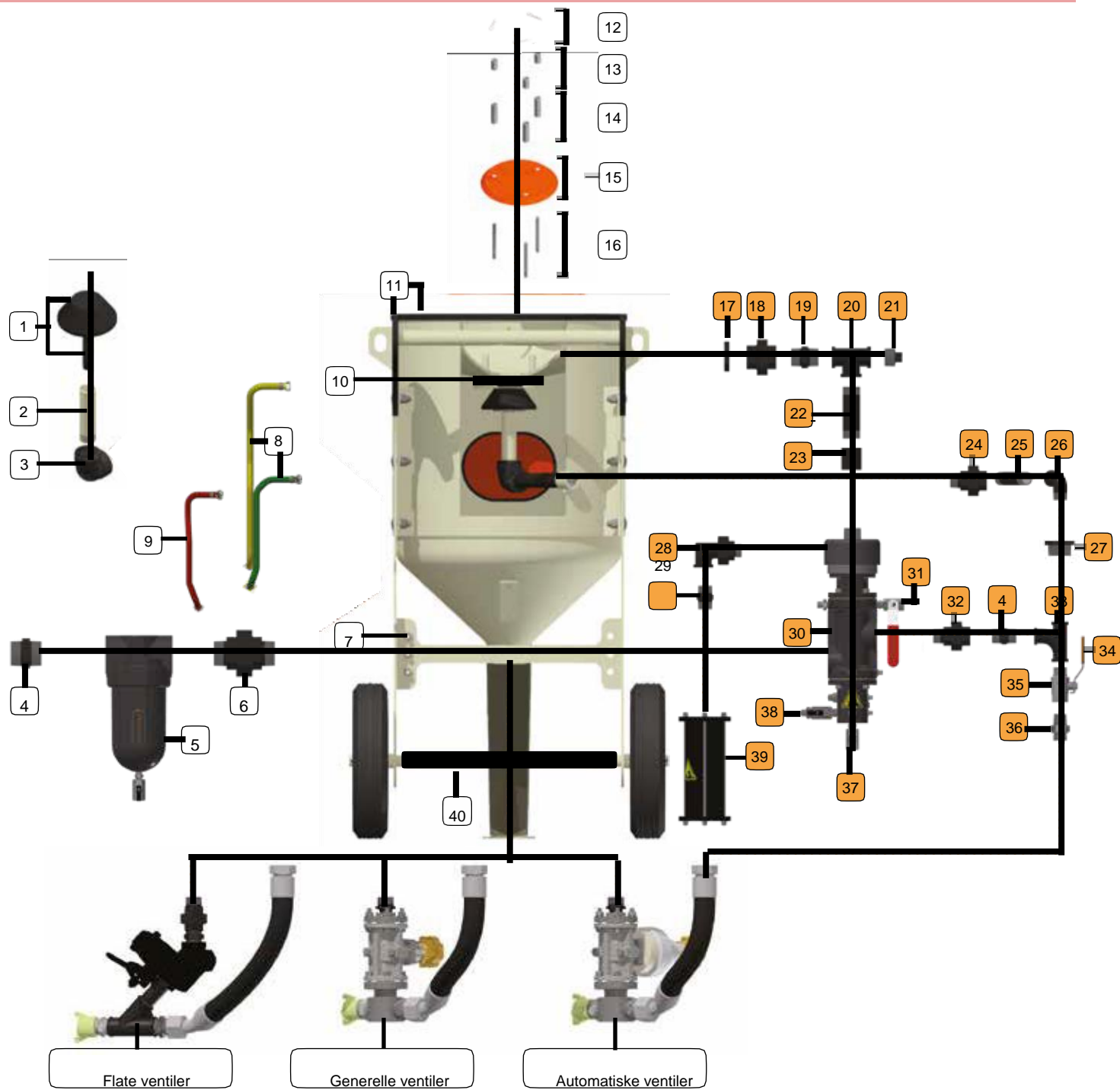


¹ Y-mikser for versjoner med flat ventil.

² Kapasiteten for sand og stålkuler er basert på normal massetetthet. Vær oppmerksom på at massetettheten kan variere med blåsemiddelets størrelse og grad.

³ Dette sandblåseapparatet må ikke brukes med mindre det er montert en egnet trykkavlastningsventil i selve det trykksatte systemet.

Elcometer 20100 flyttbart sandblåseapparat



Elcometer 20100 flyttbart sandblåseapparat

Reservedeler		
Del	Delenummer	Beskrivelse
1	MT28622	Pop-up-ventil
2	MT28631-4	1" (25 mm) Pop-up-håndtak for Elcometer 20100 (122 mm) (4,8")
3	MT29661	1" (25 mm) Hunn 90° Rett vinkel 4
	MT29663	1 1/2" (38 mm) Sekskantnippel
5	MT28617	Vannutskillersett
6	MT29662	1 1/2" (38 mm) Hann/hann overgangsstykke
7	MT29664	1/4" (6 mm) gjennomføringskobling (x3)
8	MT29716	Elcometer 20100 Sett med doble luftslanger (gul og grønn)
9	MT29717	Sett med luftslang for Elcometer 20100 (rød)
10	MT28627-5	O-ring til pop-up-ventil (x5)
11	MT29601	Kantbeskyttelsessett (2,7 m) (8,9 ft)
12	MT29667	Fjærende låsestift type E (x3)
13	MT29719	Avstandsstykke til luftretter, kort - 25 mm (x3) (1")
14	MT29720	Avstandsstykke til luftretter, lang - 51 mm (x3) (2")
15	MT29670	Luftretter
16	MT28629-3	Håndtak til luftretter - 82 mm (3,2") (x3)
17	MT29672	1" (25 mm) Kontramutter (forsenket)
18	MT29673	1" (25 mm) Hunn/hunn overgangsstykke
19	MT29679	1" (25 mm) Sekskantnippel
20	MT29680	1" (25 mm) Sett for utblåsnings-T (komplett med MT29681 utblåsningsplugg)
21	MT29681	1" (25 mm) Utblåsningsplugg
22	MT29718	1" (25 mm) Rør til Elcometer 20100 (118 mm) (4,6")
23	MT29683	1" (25 mm) Muffe
24	MT29704	1" (25 mm) Hann/Hunn rett overgangsstykke
25	MT29682	1" (25 mm) Rør til Elcometer 20100 (98 mm) (3,9")
26	MT29706	1" (25 mm) Hann/Hunn 90° vinkel
27	MT29707	1" til 1 1/2" Reduksjonshylse (25 x 38 mm)
28	MT28599	3/4" (19 mm) gjennomføringsvinkel
29	MT29688	3/4" (19 mm) Sekskantnippel
30	MT29465	Elcometer RCV4000+ fjernkontrollventil
31	MT29656	Ventilkransett (rødt håndtak)
32	MT30122-5	1 1/2" (38 mm) Hunn/hunn rett overgangsstykke
33	MT29708	1 1/2" (38 mm) Rett avkaster-T
34	MT30094	1 1/2" (38 mm) Håndtak til strupeventil
35	MT29177	1 1/2" (38mm) Håndtak til strupeventil (inkludert MT30094 Håndtak til strupeventil)
36	MT29710	1 1/2" (38 mm) 60° Hann/hann adapter til kjeGLE
37	MT29658	1/4" (6 mm) Sett til kuleventil (sort håndtak)
38	MT29660	1/4" (6 mm) Sett til kuleventil for luftslange (sort håndtak)
39	MT28597	Sett for lydtemper i utblåsningen
40	MT29692-3	Sikkerhetsskjerm for Elcometer 20100
41	MT28616	Elcometer inspeksjonsluke for Elcometer 20100
42	MT28613	ElcoFit™ tetningslist for luke
43	MT29695	Elcometer bolt til inspeksjonsluke - M16 x 110 mm
44	MT28615	Dørhake til inspeksjonsluke
45	MT29696	M16 Sekskantet flensmutter
46	MT28637	Ø 350 mm (13,8") Diameter hjul (x1)
47	MT29697	Flat skive (x8)
48	MT29698	Låsestift (x4)
-	MT29490-4	Elcometer RCV4000+ og servicesett for rør (består av deler i oransje)
-	MT29180	Elcometer sett med sikkerhetsetiketter